



森林計測  
(測量事業者他)



供給側  
(愛媛県内の山林所有者など)



調査支援・保守  
(林業事業体)

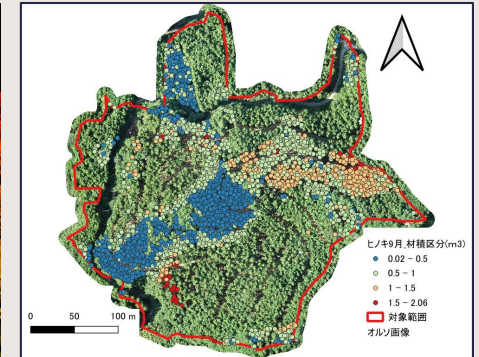
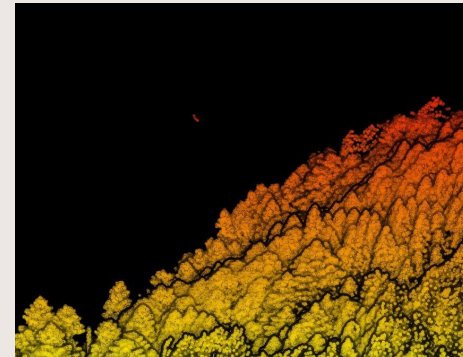
- ✓ 素材生産の付加価値化で新たな収入源を開発
- ・ 伐採業務に付随して森林測量業務をサポートできる領域を確保。
  - ・ クレジット販売手数料の固定収入（10年単位）が見込める。

✓ 具体的な成果

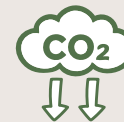
定性	・ ドローンレーザー測量による森林のCO2吸収量測量手法を開発 ・ ボタンタリークレジット発行工程を明確化 ・ 愛媛県版ボタンタリークレジット構築モデルを開発（100haの場合）		
定量	森林のCO2吸収量測量結果	2.8%増	（従来方法との比較）
	愛媛県モデルの事業判断基準	50ha以上100ha程度	

✓ 新たな手法“ドローンレーザー測量”を開発

- ・ 精度が高く信頼ある測量データから森林のCO2吸収量を算定可能に。
- ・ 県内のドローン事業者や森林調査事業者の新たな仕事へ。



ボランタリークレジット創出販売の  
戦略パートナー（プロバイダー）



販売

- ✓ ボランタリークレジットの販路確保
- ・ アイフォレスト(株)と販路開拓を協業。
  - ・ 第三者認証機関への認証業務を一任可能。



需要家